



**ШИНЫ ДЛЯ ТРАКТОРОВ
И СЕЛЬСКОХОЗЯЙСТВЕННЫХ МАШИН**

**Tyres for tractors
and agricultural machines**



О НАС About us

Среди производителей шинной продукции ОАО «Белшина» является одним из крупнейших предприятий в Европе. Предприятие предлагает потребителю шины для легковых, грузовых, большегрузных автомобилей, строительно-дорожных и подъемно-транспортных машин, электротранспорта, автобусов и сельскохозяйственных машин.

Современный технический уровень оснащения предприятия, квалифицированный персонал, внедрение передовых достижений науки и техники, высокая культура и организация производства гарантируют высокое качество выпускаемой продукции.

«Belshina» JSC is one of the largest enterprises in Europe among the manufacturers of tire products. The company offers the consumer tires for passenger cars, trucks, heavy vehicles, road-building and lifting-transport vehicles, electric transport, buses and agricultural machinery. Modern technical enterprise equipment level, qualified personnel, introduction of advanced scientific and technological achievements, high culture and manufacturing process management guarantee high quality of manufactured products.

ОАО «Белшина»

Адрес: Республика Беларусь, Могилевская область, 213824, шоссе Минское, 4.

Тел.: +375 (225) 70-89-50

Факс: +375 (225) 70-90-53

e-mail: belshina@belshina.by

Сайт: www.belshina.by

«Belshina» JSC

Address: Republic of Belarus, Mogilev region, 213824, sh. Minskoye, 4.

Tel.: +375 (225) 70-89-50

Fax: +375(225) 70-90-53

e-mail: belshina@belshina.by

Website: www.belshina.by



СОДЕРЖАНИЕ

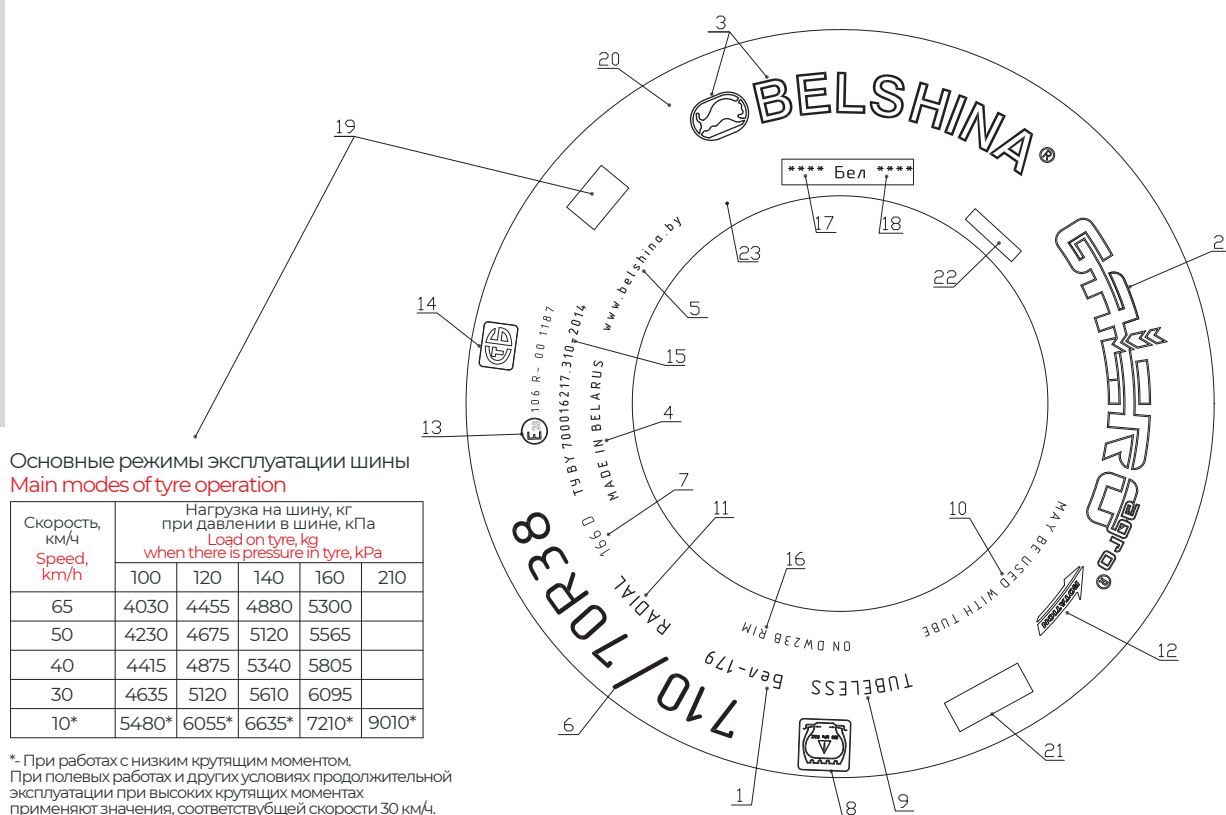
Contents

Маркировка шин. Tyre marking.	2
Компоненты пневматической шины. Pneumatic tyre components.	3
Шины для лесной техники. Tyres for forestry equipment.	4
Крупногабаритные шины для тракторов и сельскохозяйственной техники. Agri and industrial tyres for tractors and agricultural machines.	8
Индекс несущей способности. Load index.	26
Таблица перевода единиц показаний датчика давления. Pressure sensor unit conversion table.	27
Категория скорости. Speed category.	28



МАРКИРОВКА ШИН

Tyre marking



Основные режимы эксплуатации шины
Main modes of tyre operation

Скорость, км/ч Speed, km/h	Нагрузка на шину, кг при давлении в шине, кПа Load on tyre, kg when there is pressure in tyre, kPa				
	100	120	140	160	210
65	4030	4455	4880	5300	
50	4230	4675	5120	5565	
40	4415	4875	5340	5805	
30	4635	5120	5610	6095	
10*	5480*	6055*	6635*	7210*	9010*

*. При работах с низким крутящим моментом. При полевых работах и других условиях продолжительной эксплуатации при высоких крутящих моментах применяют значения, соответствующей скорости 30 км/ч.

*. During work with low torque. During field work and other conditions of continues operation at high torque, values, corresponding to speed 30 km/h are applied.

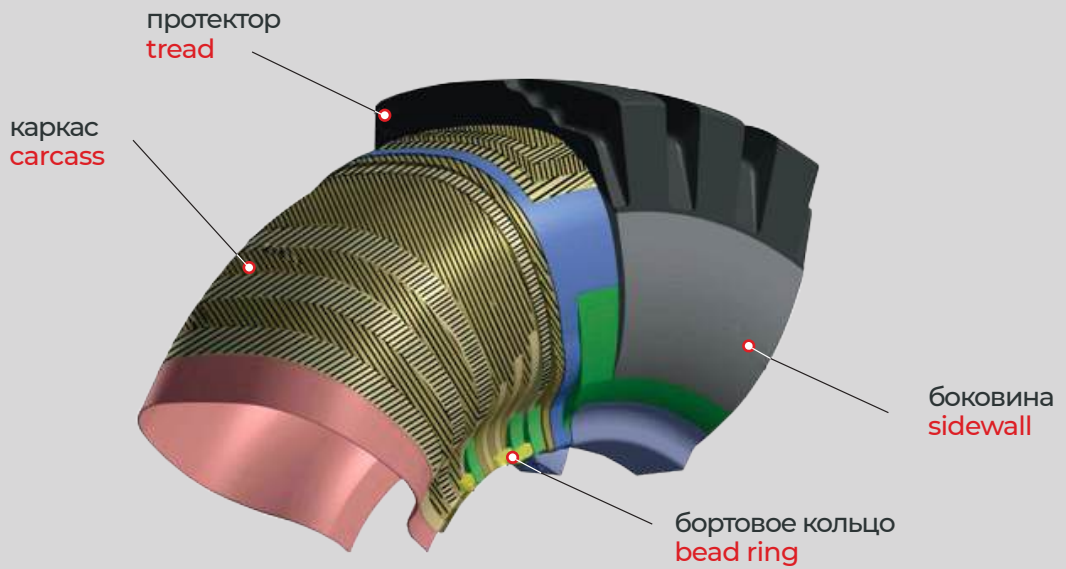
- 1 - Тип (модель) шины. **Tyre model.**
- 2 - Наименование суббренда. **Sub-brand name.**
- 3 - Логотип. **Logo.**
- 4 - Страна происхождения. **Country of origin.**
- 5 - Сайт производителя. **Manufacturer's website.**
- 6 - Обозначение шины. **Tyre size.**
- 7 - Индекс несущей способности / Обозначение размера шины. **Load index / Tyre size designation.**
- 8 - Максимальное давление воздуха в холодной шине при монтаже. **Maximum air pressure in a cold tyre during installation.**
- 9 - Бескамерная. **Tubeless.**
- 10 - Возможно применение с камерой. **Application is possible with tube.**
- 11 - Радиальная. **Radial.**
- 12 - Направление вращения шины. **Direction of tyre rotation.**
- 13 - Знак и номер официального утверждения. **Approval mark and number.**
- 14 - Знак соответствия СТБ. **STB conformity mark.**
- 15 - Обозначение технических условий. **Designation of technical conditions.**
- 16 - Обозначение профиля обода. **Rim profile designation.**
- 17 - Неделя, год изготовления. **Week, year of manufacturing.**
- 18 - Порядковый номер шины. **Tyre serial number.**
- 19 - Основные режимы эксплуатации шины. **Main tyre operating models.**
- 20 - Номер пресс-формы. **Number of mold.**
- 21 - Штамп ОТК. **Stamp QCD.**
- 22 - Обозначение «TROPICAL». **Indication «TROPICAL» - for tyres, designed for operation in tropical climate conditions.**
- 23 - IMPLEMENT - шина для сельскохозяйственных машин. **IMPLEMENT - tyre for agricultural machines.**

КОМПОНЕНТЫ ПНЕВМАТИЧЕСКОЙ ШИНЫ

Pneumatic tyre components

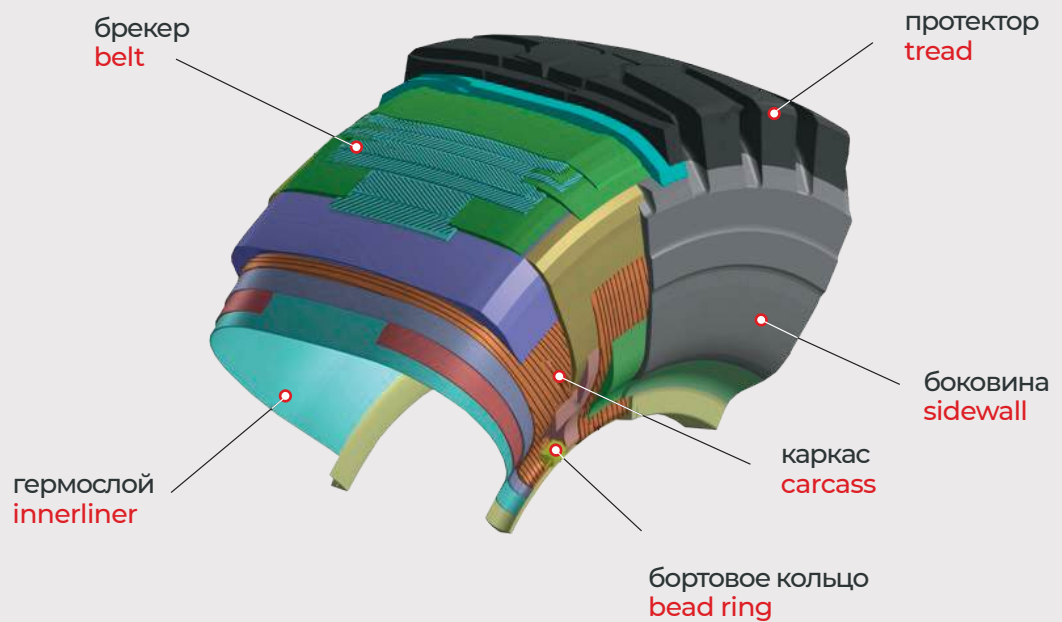
ДИАГОНАЛЬНАЯ ШИНА

Bias tyre



РАДИАЛЬНАЯ ШИНА

Radial tyre





КРУПНОГАБАРИТНЫЕ ШИНЫ ДЛЯ ЛЕСНОЙ ТЕХНИКИ

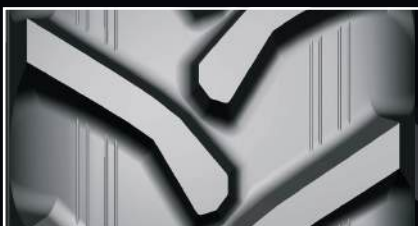
Agri and industrial tyres for forestry equipment.

ШИНЫ ДЛЯ ЛЕСНОЙ ТЕХНИКИ



Широкопрофильная шина с рисунком протектора повышенной проходимости. Использование в бреkerе металлокорда позволяет обеспечить надежность и долговечность шины при работе на лесозаготовках.

Wide-profile tyre with an all-terrain tread pattern. The use of steel cord in the belt ensures the reliability and durability of the tyre when working in logging operations.



580/70R42 LS-2	BEL-126M
520/70R38 LS-2	Бел-111
18.4R34 LS-2	Ф-11
30.5L-32 LS-2	Ф-179
710/45-26.5 LS-2	BEL-43
700/50-26.0 LS-2	Бел-194
620/75R26 LS-2	Бел-93
420/70R24 LS-2	Бел-90
360/70R24 LS-2	Бел-89
24.0/50-22.5 LS-2	Бел-91

ШИНЫ ДЛЯ ЛЕСНОЙ ТЕХНИКИ

Tyres for forestry equipment.



Обозначение шины Tyre size	580/70R42 LS-2	520/70R38 LS-2	18.4R34 LS-2	30.5L-32 LS-2
Модель Model	BEL-126M	Бел-111 Bel-111	Ф-11 F-11	Ф-179 F-179
Исполнение Type	TL	ТТ	ТТ	ТТ
Тип рисунка протектора Tread pattern	Повыш. проход. Off road	Повыш. проход. Off road	Повыш. проход. Off road	Повыш. проход. (LS-2) Off road (LS-2)
Обод рекомендуемый Rim recommended	DDW18L, DD18L	W16L	W16L	DDW27L / DW27
Обод допускаемый Rim allowed	DW18L, DW18	W15L, W18L, DW15L, DW16L, DW18L	W15L, DW16L	-
Наружный диаметр, мм Overall diameter, mm	1900	1750	1645	1800
Ширина профиля, мм Section width, mm	595	520	467	775
Статический радиус, мм Static radius, mm	870	783	750	820
Индекс несущей способности Load index	158	150/147	144	162/170
Максимальная нагрузка, кг Maximum load, kg	4250	3350/3075	2800	4715/5990
Максимальная скорость, км/ч Maximum speed, km/h	30	40/50	40	30
Индекс скорости Speed index	A6	A8/B	A8	A6
Давление в шине, кПа Inflation pressure, kPa	240	160	160	140/200
Глубина рисунка протектора, мм Tread pattern depth, mm	45	50	38	50
Применение Application	Лесная техника Forestry equipment	Задние и передние колёса лесопромышл. тракторов и самоходных машин аналог. класса Rear and front wheels of forestry tractors and self-propelled machines of analog class	Задние и передние колёса лесопромышл. тракторов и самоходных машин аналог. класса Rear and front wheels of forestry tractors and self-propelled machines of analog class	Задние и передние колёса лесопромышл. тракторов и самоходных машин аналог. класса Rear and front wheels of forestry tractors and self-propelled machines of analog class



710/45-26.5 LS-2	700/50-26.0 LS-2	620/75R26 LS-2	420/70R24 LS-2	360/70R24 LS-2	24.0/50R22.5 LS-2
BEL-43	Бел-194 Bel-194	Бел-93 Bel-93	Бел-90 Bel-90	Бел-89 Bel-89	Бел-91 Bel-91
TT	TT	TT	TT	TT	TT
Повыш. проход. Off road	Повыш. проход. Off road	Повыш. проход. Off road	Повыш. проход. Off road	Повыш. проход. Off road	Повыш. проход. Off road
AG24.00	DW24-26	DW20A	W13	W11	20.00-22,5
-	-	-	W12, W14	W12, W10	-
1340	1350	1594	1245	1154	1170
710	700	625	420	360	612
625	590/620/620	711	569	525	507
163/169	173/170/176	166	130	122	160
4875/5850	6500/6000/7000	5300	1900	1500	4500
40/10	30	40	40	40	30
A8/A2	A6	A8	A8	A8	A6
400	220/500/600	320	160	160	200
37	40	50	45	40	35
Лесопромышленные машины Forestry machines	Лесохозяйственная техника Forestry equipment	Лесопромышленные машины Forestry machines	Лесохозяйственная техника Forestry equipment	Лесопромышл. машины и самоходные машины Forestry machines and self-propelled vehicles	Лесовозные полуприцепы Timber-transporting semi-trailers

ШИНЫ ДЛЯ ТРАКТОРОВ И СЕЛЬСКОХОЗЯЙСТВЕННЫХ МАШИН

GALRO^{agro}

КРУПНОГАБАРИТНЫЕ ШИНЫ ДЛЯ ТРАКТОРОВ
И СЕЛЬСКОХОЗЯЙСТВЕННЫХ МАШИН.

Agri and industrial tyres for tractors and agricultural machines.



Рисунок протектора выполнен в соответствии с учетом специфики применения шины на трактора большой мощности и обеспечивает самоочищаемость и тягово-сцепные характеристики, низкое удельное контактное давление на почву, минимальные потери на качение, что позволяет снизить расход топлива.

The tread pattern is made in accordance with the specific application of the tyre on high-power tractors and provides self-cleaning and traction characteristics, low specific contact pressure on the soil, minimal rolling losses, which reduces fuel consumption.



710/70R42	Бел-175
650/65R42	BEL-244
580/70R42	BEL-126M
520/85R42	BEL-50
(20.8R42)	
710/70R38	Бел-179
650/85R38	BEL-58
520/70R38	Бел-111
20.8R38	Бел-15
18.4R38	Ф-111
16.9R38	Ф-52
15.5R38	Ф-2А
13.6R38	BEL-55
600/65R34	BEL-165
520/70R34	BEL-251
18.4R34	Ф-11
18.4R34	Ф-44
1050/50R32	BEL-48
900/60R32	BEL-47
800/65R32	BEL-141
30.5R32	Ф-81
30.5L-32	ФБел-179М
600/70R30	BEL-57
540/65R30	BEL-144
480/70R30	Бел-129
9.00R20	ФБел-311
16.9R30	Ф-245-1

14.9R30	BEL-163
600/65R28	BEL-176
600/55-26.5	BEL-42
600/55-26.5	BEL-41
28LR26	Бел-83М
28.1R26	ФД-12
900/600R26	BEL-626
620/75R26	Бел-93
480/65R24	Бел-136
420/70R24	Бел-90
360/70R24	Бел-89
21.3-24	ИЯВ-79
18.4-24	Ф-148
14.9R24	BEL-68
11.4R24	Бел-186
700/50-22.5	Бел-245
600/50-22.5	BEL-33
560/45-22.5	BEL-38
16.0-20	Ф-64GL-1
16.0-20	Ф-76-1
13.6-20	Бел-17
11.2-20	Ф-35-1
9.50-20	Бел-225
9.00R20	Бел-31
18.4R30	Бел-27
7.50-20	В-103

16.5-18	Бел-79
16.5/70-18	КФ-97М
16.5/70-18	КФ-97
520/50-17	BEL-45
210/80R16	Бел-166
265/70R16	Бел-161
13.0/75-16	Бел-104
13.0/75-16	ФБел-340
12.4L-16	ФБел-160М
12.0-16	Бел-104
10.00-16	Бел ПТ-5М
9.00-16	Бел ПТ-5М
9.00-16	Бел-226
7.50L-16	ФБел-253М
6.50-16	Я-275А
5.50-16	ФБел-256
5.50-16	ФБел-256М
5.50-16	Ф-122
12.5/80-15.3	Бел-173
10.0/75-15.3	Бел-92
8.25-15	Бел-206
210/75R13	Бел-219
6L-12	Ф-140М
5.00-10	В-19А
16x6.50-8	Бел-139
18x8.50-8	BEL-8

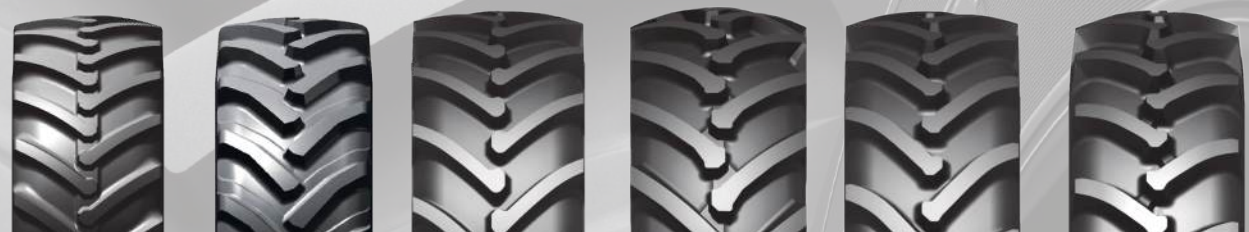
КРУПНОГАБАРИТНЫЕ ШИНЫ ДЛЯ ТРАКТОРОВ И СЕЛЬСКОХОЗЯЙСТВЕННЫХ МАШИН.

Agri and industrial tyres for tractors and agricultural machines.



Обозначение шины Tyre size	710/70R42	650/65R42	580/70R42	520/85R42 (20.8R42)
Модель Model	Бел-175 Bel-175	BEL-244	BEL-126M	BEL-50
Исполнение Type	TL	TT, TL	TT, TL	TL
Тип рисунка протектора Tread pattern	Повыш. проход. Off road	Повыш. проход. Off road	Повыш. проход. Off road	Повыш. проход. Off road
Обод рекомендуемый Rim recommended	DW23B	DW20B	DD18L, DD18L	DW18L
Обод допускаемый Rim allowed	-	DD18L, DDW18L	DW18L, DW18	-
Наружный диаметр, мм Overall diameter, mm	2060	1913	1900	1966
Ширина профиля, мм Section width, mm	716	650 (на рек. ободу) 620 (на допуск. ободу)	585	580
Статический радиус, мм Static radius, mm	940	860	870	896
Индекс несущей способности Load index	173	168/165	158	157 162
Максимальная нагрузка, кг Maximum load, kg	6500	5600/5150	4250	4125 4750
Максимальная скорость, км/ч Maximum speed, km/h	65	40/65	65	40/50
Индекс скорости Speed index	D	A8/D	D	A8/B
Давление в шине, кПа Inflation pressure, kPa	240	240	160	160/240
Глубина рисунка протектора, мм Tread pattern depth, mm	55	50	45	45
Применение Application	Ведущие колёса тракторов мощн. 261 кВт (355 л.с.) и др. с/х трансп. средств аналог. класса по мощн. и массе Drive wheels of tractors with power of 261 kW (355 hp) and other agricultural transport means of analogue category by power and weight	Ведущие колёса тракторов Drive wheels of tractors	Ведущие колёса с/х тракторов и самоходных с/х машин. Наружные колёса в сдвоенном варианте для тракторов Drive wheels of agricultural tractors and self-propelled machines. Outside wheels in dual variant for tractors	Ведущие колёса тракторов Drive wheels of tractors

BELSH



710/70R38	650/85R38	520/70R38	20.8R38	18.4R38	16.9R38
Бел-179 Bel-179	BEL-58	Бел-111 Bel-111	Бел-15 Bel-15	Ф-111 F-111	Ф-52 F-52
TL	TL	TT	TT	TT	TT
Повыш. проход. Off road	Повыш. проход. Off road	Повыш. проход. Off road	Повыш. проход. Off road	Повыш. проход. Off road	Повыш. проход. Off road
DW23B	DW23B	W16L	W18L/W18, W16	W16L	W15L
-	DW21B, DW20B	W15L, W18L, DW15L, DW16L, DW18L	W16L/DW18L	DW16L/W15L	W14L/DW14L
1959	2070	1750	1060/1835	1750	1675
716	720	520	528/540	467	429
884	920	780	826/836	800	770
166	173/176	150/147	153/161	146	141
5300	6500/7100	3350/3075	3650/4625	3000	2575
65	65/40	40/50	40	40	40
D	D/A8	A8/B	A8	A8	A8
160	240	160	160/240	160	160
55	60	50	48	45	50
Ведущие колёса тракторов мощн. 223 кВт (300 л.с.), самоходные с/х машины аналог. класса Drive wheels of tractors with power of 223 kW (300 hp) self-propelled agricultural machines of analogue category	Ведущие колёса тракторов Drive wheels of tractors	Ведущие колёса тракторов тягового класса 2-3, самоходных с/х машин аналог. класса. Drive wheels of tractors of traction class 2-3, self-propelled agricultural machines of similar class.	Задние ведущие колёса тракторов/Подборщики-накопители корнеплодов, выполн. работы в с/х производстве Rear drive wheels of tractors/ Root crop storage pickers, performing agricultural production work	Задние ведущие колёса тракторов тяг. класса 1,4-2,0 Rear drive wheels of tractors traction class 1.4-2.0	Тракторы Tractors

КРУПНОГАБАРИТНЫЕ ШИНЫ ДЛЯ ТРАКТОРОВ И СЕЛЬСКОХОЗЯЙСТВЕННЫХ МАШИН.

Agri and industrial tyres for tractors and agricultural machines.



Обозначение шины Tyre size	15.5R38	13.6R38	600/65R34	520/70R34
Модель Model	Ф-2А F-2A	BEL-55	BEL-165	BEL-251
Исполнение Type	ТТ	ТТ	ТЛ, ТТ	ТТ, ТЛ
Тип рисунка протектора Tread pattern	Повыш. проход. Off road	Повыш. проход. Off road	Повыш. проход. Off road	Повыш. проход. Off road
Обод рекомендуемый Rim recommended	W14L	DW12	DW18L	DW18L
Обод допускаемый Rim allowed	DW14L	DW11	DW20B, W18L	W16L
Наружный диаметр, мм Overall diameter, mm	1570	1550	1644	1638
Ширина профиля, мм Section width, mm	394	355	590	559 (на рек. ободу) 539 (на допуск. ободу)
Статический радиус, мм Static radius, mm	730	717	740	728
Индекс несущей способности Load index	134	128	151	148
Максимальная нагрузка, кг Maximum load, kg	2120	1800	3450	3150
Максимальная скорость, км/ч Maximum speed, km/h	40	40	65	40
Индекс скорости Speed index	A8	A8	D	A8
Давление в шине, кПа Inflation pressure, kPa	160	160	160	160
Глубина рисунка протектора, мм Tread pattern depth, mm	35	35	52	50
Применение Application	Тракторы Tractors	Ведущие колёса тракторов, выполняющих с/х работы в узких междурядьях Drive wheels of tractors performing agricultural work in narrow row spacings	Ведущие колёса тракторов мощн. 261 кВт (355 л.с.) и самоходн. с/х машин аналог. класса по мощности и массе. Drive wheels of 261 kW (355 hp) tractors and self-propelled agricultural machines of a similar class in power and weight.	Наружные передние колёса тракторов мощн. 261 кВт (355 л.с.) и др. с/х трансп. средств аналог. класса по мощн. и массе External front tractor wheels with a power of 261 kW (355 hp) and other agricultural vehicles of analogue category by power and weight



18.4R34	18.4R34	1050/50R32	900/60R32	800/65R32	30.5R32
Ф-11 F-11	Ф-44 F-44	BEL-48	BEL-47	BEL-141	Ф-81 F-81
ТТ	ТТ	ТЛ	ТЛ	ТТ, ТЛ	ТТ
Повыш. проход. Off road	Повыш. проход. Off road	Повыш. проход. Off road	Повыш. проход. Off road	Повыш. проход. Off road	Повыш. проход. Off road
W16L	DW16, W16L	36.00VA	DW27B, DW30B	DW27B	27.00-32 разборн., DW27
W15L, DW16L	W15L	36.00	-/DW27B	-	-
1645	1705	1906	1906	1853	1830
467	467 (на рек. ободу) 457 (на допуск. ободу)	1039	910	818	775
750	780	871	850	830	830
144	141	180	185/188	167/164 178	162/172
2800	2565	8000	9250/10000	5450/5000 7500	4745/6300
40	30	40	40	40/50 40	30/40
A8	A6	A8	A8	A8/B A8	A6/A8
160	140	220	320	160/160 320	170/240
38	70	61	62	57	55
Тракторы Tractors	Задние ведущие колёса тракторов, используемых при комплексной механизации возделывания и уборки риса Rear drive tractor wheels, used during complex mechanization of rice cultivation and harvesting	Комбайны и кормоуборочн. комплексы, комбайны импортного произв. и др. с/х техника аналог. класса Harvesters and forage harvesting production, combines imported production, and other agricultural equipment analogue class	Комбайны и кормоуборочн. комплексы, комбайны импортного произв. и др. с/х техника аналог. класса Harvesters and forage harvesting production, combines imported production, and other agricultural equipment analogue class	Зерноуборочные комбайны и др. с/х трансп. ср-ва аналог. класса по мощности и массе Grain harvesters and other agricultural transport means of analogue category by power and weight	Ведущие колёса тракторов, выполн. работы в с/х производстве/ Ведущие колёса зерноуборочных комбайнов Drive tractors wheels, performing work in agricultural production/ Drive wheels of grain harvesters

КРУПНОГАБАРИТНЫЕ ШИНЫ ДЛЯ ТРАКТОРОВ И СЕЛЬСКОХОЗЯЙСТВЕННЫХ МАШИН.

Agri and industrial tyres for tractors and agricultural machines.



Обозначение шины Tyre size	30.5L-32	600/70R30	540/65R30	480/70R30
Модель Model	ФБел-179М FBel-179M	BEL-57	BEL-144	Бел-129 Bel-129
Исполнение Type	TT, TL	TL	TT, TL	TT
Тип рисунка протектора Tread pattern	Повыш. проход. Off road	Повыш. проход. Off road	Повыш. проход. Off road	Повыш. проход. Off road
Обод рекомендуемый Rim recommended	DW27	DW20B	W16L	W15L
Обод допускаемый Rim allowed	-	W18L	W15L, W18L	DW16L, DW14L, W14L, W16L
Наружный диаметр, мм Overall diameter, mm	1840/1840/1830	1610	1485	1478
Ширина профиля, мм Section width, mm	775	595	526	479
Статический радиус, мм Static radius, mm	830	695	664	666
Индекс несущей способности Load index	162/169/170	159	153/150	141
Максимальная нагрузка, кг Maximum load, kg	4745/5750/6000	4375	3650/3350	2575
Максимальная скорость, км/ч Maximum speed, km/h	30/40/30	65	40/65	40
Индекс скорости Speed index	A6/A8/A6	D	A8/D	A8
Давление в шине, кПа Inflation pressure, kPa	140/220/160	160	240	160
Глубина рисунка протектора, мм Tread pattern depth, mm	50	55	45	45
Применение Application	Зерноуборочные комбайны и др. с/х техника Grain harvesters and other agricultural equipment	Ведущие колёса тракторов Drive tractors wheels	Ведущие колёса тракторов Drive tractors wheels	Ведущие колёса тракторов и самоходные с/х машины Drive tractors wheels and self-propelled agricultural machines



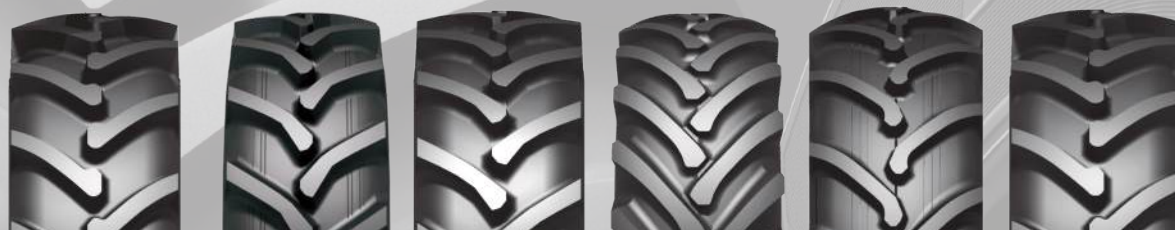
18.4R30	16.9R30	14.9R30	600/65R28	600/55-26.5	600/55-26.5
Бел-27 Bel-27	Ф-245-1 F-245-1	BEL-163	BEL-176	BEL-42	BEL-41
ТТ	ТТ	ТЛ	ТТ	ТЛ	ТЛ
Повыш. проход. Off road	Повыш. проход. Off road	Повыш. проход. Off road	Повыш. проход. Off road	Повыш. проход. Off road	Повыш. проход. Off road
DW14L, W15L, W16L	W15L	W13, DW13	DW18L	AG20.00	AG20.00
-	W14L, DW14	W12, DW12	W18L	-	-
1545	1470	1400	1491	1350	1350
467	429 (на рек. ободу) 420 (на допуск. ободу)	378	591	600	600
708	665	640	665	590	570
144	137	129	147/154/162	166/154	166/154
2800	2300	1850	3075/3750/4750	5300/3750	5300/3750
40	40	40	40	40	40
A8	A8	A8	A8	A8	A8
180	160	160	160/240/300	240	240
45	45	40	45	35	25
Ведущие колёса с/х тракторов Drive wheels of agricultural tractors	Ведущие колёса с/х тракторов Drive wheels of agricultural tractors	Задние колёса тракторов и ид. малогабаритных с/х машин Rear wheels of tractors and other small agricultural machinery	147A8 - ведущие колёса тракторов, зерноуб. комбайны и др. с/х трансп. ср-ва аналог. класса; 154A8, 168A8 - задн. колёса кормоубор.комплексов и др. с/х трансп. средства аналог. класса 147A8 - drive wheels of tractors, grain harvesters and other agricultural vehicles of similar class; 154A8, 168A8 - rear wheels of forage harvesters and other agricultural vehicles of similar class	С/х машины, механизмы и прицепы Agricultural machines, mechanisms and trailers	С/х машины, механизмы и прицепы Agricultural machines, mechanisms and trailers

КРУПНОГАБАРИТНЫЕ ШИНЫ ДЛЯ ТРАКТОРОВ И СЕЛЬСКОХОЗЯЙСТВЕННЫХ МАШИН.

Agri and industrial tyres for tractors and agricultural machines.



Обозначение шины Tyre size	28LR26	28.1R26	900/60R26	620/75R26
Модель Model	Бел-83М Bel-83M	ФД-12 FD-12	BEL-626	Бел-93 Bel-93
Исполнение Type	ТТ, TL	ТТ	ТТ	ТТ, TL/ТТ
Тип рисунка протектора Tread pattern	Повыш. проход. Off road	Повыш. проход. Off road	Повыш. проход. Off road	Повыш. проход. Off road
Обод рекомендуемый Rim recommended	DW25A	DW25B	DW30B	DW20A
Обод допускаемый Rim allowed	DW25B	-	-	-
Наружный диаметр, мм Overall diameter, mm	1607	1730	1730	1594
Ширина профиля, мм Section width, mm	737	750	905	625
Статический радиус, мм Static radius, mm	719	790	790	711
Индекс несущей способности Load index	165	158/170/173	177	166/148
Максимальная нагрузка, кг Maximum load, kg	5150	4200/6000/6500	7300	5300/3150
Максимальная скорость, км/ч Maximum speed, km/h	40	40/30/40	30	40
Индекс скорости Speed index	A8	A8/A6/A8	A6	A8
Давление в шине, кПа Inflation pressure, kPa	240	170/240/260	240	320/120
Глубина рисунка протектора, мм Tread pattern depth, mm	55	42	42	50
Применение Application	Зерноуборочные комбайны и др. с/х техника Grain harvesters and other agricultural equipment	158A8 - ведущие колёса тракторов категории ТТ; 170A6, 173A8 - зерноуб. комбайны и с/х техника 158A8 - drive wheels of category T1 tractors; 170A6, 173A8 - grain harvesters and agricultural machinery	Ведущие колёса комбайнов и др. с/х техника аналог. класса Drive wheels combines and other agricultural equipment analogue class	166A8 - трактора, зерноуб. комбайны и др. с/х техника; 148A8 - с/х трактора 166A8 - tractors, grain harvesters and other agricultural machinery; 148A8 - agricultural tractors



480/65R24	420/70R24	360/70R24	21.3-24	18.4-24	14.9R24	
Бел-136 Bel-136	Бел-90 Bel-90	Бел-89 Bel-89	ИЯВ-79 IYaV-79	Ф-148 F-148	BEL-68	
ТТ	ТТ	ТТ	ТТ	ТТ	ТТ	
Повыш. проход. Off road	Повыш. проход. Off road	Повыш. проход. Off road	Повыш. проход. Off road	Повыш. проход. Off road	Повыш. проход. Off road	
W15L	W13	W11	DW18	DW16	W13	
W14L	W12, W14	W12, W10	-	-	W12	
1245	1245	1154	1400	1400	1245	
475	420	360	540	467	378	
550	569	525	645	623	565	
133	130	122	140/154	136	145/151	126
2060	1900	1500	2500/3860	2240	2980/ 3450	1700
40	40	40	30/40	30	30/10	40
A8	A8	A8	A6/A8	A6	A6/A2	A8
160	160	160	160/220	140	220/ 230	160
45	45	40	30	38		45
Передние и ведущие колеса тракторов Front and drive tractors wheels	Ведущие колеса с/х тракторов Drive wheels of agricultural tractors	Ведущие колеса с/х тракторов Drive wheels of agricultural tractors	Самоходные с/х машины; ведущие колеса комбайна (154A8) Self-propelled agricultural machines; driving wheels combine (154A8)	Нс 8 - с/х машины; нс 10 - зерноуб. комбайны и др. с/х машины Front wheels of agricultural tractors and self-propelled vehicles	Передние колеса с/х тракторов и самоходных машин Front wheels of agricultural tractors and self-propelled vehicles	

КРУПНОГАБАРИТНЫЕ ШИНЫ ДЛЯ ТРАКТОРОВ И СЕЛЬСКОХОЗЯЙСТВЕННЫХ МАШИН.

Agri and industrial tyres for tractors and agricultural machines.



24.00-22,5

AG 20.00

AG 16.00



Обозначение шины Tyre size	11.2R24	700/50-22.5	600/50-22.5	560/45-22.5
Модель Model	Бел-186 Bel-186	Бел-245 Bel-245	BEL-33	BEL-38
Исполнение Type	ТТ, ТЛ	ТТ	ТЛ	ТЛ
Тип рисунка протектора Tread pattern	Повыш. проход. Off road	Повыш. проход. Off road	Повыш. проход. Off road	Повыш. проход. Off road
Обод рекомендуемый Rim recommended	W10	24.00-22,5	AG 20.00	AG 16.00
Обод допускаемый Rim allowed	W9	-	-	-
Наружный диаметр, мм Overall diameter, mm	1095	1270	1170	1075
Ширина профиля, мм Section width, mm	284	700	610	535
Статический радиус, мм Static radius, mm	501	550	506	470
Индекс несущей способности Load index	114	174	156/144	154/142
Максимальная нагрузка, кг Maximum load, kg	1180	6700	4000/2800	3750/2650
Максимальная скорость, км/ч Maximum speed, km/h	40	40	40	40
Индекс скорости Speed index	A8	A8	A8	A8
Давление в шине, кПа Inflation pressure, kPa	160	240	200	240
Глубина рисунка протектора, мм Tread pattern depth, mm	35	25	20	20
Применение Application	Передние колёса трактора для работы в узких междурядьях Front wheels tractor for work in narrow rows	С/х машины Agricultural machines	С/х машины, механизмы и прицепы Agricultural machines, mechanisms and trailers	С/х машины, механизмы и прицепы Agricultural machines, mechanisms and trailers



16.0-20	16.0-20	11.2-20	9.50-20	9.00R20	9.00R20
Ф-76-1 F-76-1	Ф-64GL-1 F-64GL-1	Ф-35-1 F-35-1	Бел-225 Bel-225	Бел-31 Bel-31	ФБел-311 FBel-311
ТТ	ТТ	ТТ	ТТ	ТТ	ТТ
Повыш. проход. Off road	Повыш. проход. Off road	Повыш. проход. Off road	Повыш. проход. Off road	Универсальный Universal	Универсальный Universal
DW13	DW13/DW13, DW14	W10	W8	W7	W7
DW12, W12	-/DW12, W12/ DW13	W7, W9	W7	5.50F	5.50F
1095	1075	985	845	930	930
405 (на рек. ободке) 395 (на допуск. ободке)	405	284	242	234	234
505	490	460	400	425	425
127	127/150/153	114/124	101	112	112
1750	1750/3355/3670	1180/1600	825	1120	1120
30	30	30/40	30	40	40
A6	A6	A6/A8	A6	A8	A8
170	170/300/350	210/260	210	260	260
45	30	25	22	18	22
Ведущие колёса тракторов для возделывания и уборки риса Drive tractor wheels for rice cultivation and harvesting	Тракторы, с/х техника, зерноуборочные комбайны Tractors, agricultural equipment, grain harvesters combines	Тракторы и др. с/х техника Tractors and other agricultural equipment	Тракторы и др. с/х техника Tractors and other agricultural equipment	Направляющие колёса тракторов 80 л.с. Steering tractor wheels of 80 hp	Трактора класса 1.4 1.4 class tractors

КРУПНОГАБАРИТНЫЕ ШИНЫ ДЛЯ ТРАКТОРОВ И СЕЛЬСКОХОЗЯЙСТВЕННЫХ МАШИН.

Agri and industrial tyres for tractors and agricultural machines.



Обозначение шины Tyre size	13.6-20	7.50-20	16.5-18	16.5/70-18
Модель Model	Бел-17 Bel-17	В-103 V-103	Бел-79 Bel-79	КФ-97М KF-97M
Исполнение Type	ТТ	ТТ	ТТ	ТТ
Тип рисунка протектора Tread pattern	Повыш. проход. Off road	Универсальный Universal	Повыш. проход. Off road	Универсальный Universal
Обод рекомендуемый Rim recommended	W12	5.50F	330-462	13-18, 13x18
Обод допускаемый Rim allowed	-	5.00F	-	330-462
Наружный диаметр, мм Overall diameter, mm	1060	910	1085	1065
Ширина профиля, мм Section width, mm	345	205	440	425
Статический радиус, мм Static radius, mm	490	427	505	484
Индекс несущей способности Load index	120	103	48/84	149/153
Максимальная нагрузка, кг Maximum load, kg	1400	875	180/500	3250/3650
Максимальная скорость, км/ч Maximum speed, km/h	40	30	80/60	30
Индекс скорости Speed index	A8	A6	F/C	A6
Давление в шине, кПа Inflation pressure, kPa	160	280	50/80	370/410
Глубина рисунка протектора, мм Tread pattern depth, mm	25	18	9,5	15
Применение Application	Универсально-пропашные тракторы Universal row-crop tractors	Трактора и с/х машины Tractors and agricultural machines	Вездеходные транспортные средства высок. проходим., снегоболотоходы, спец. техника по внесению удобрений и хим. обраб. растений All-terrain vehicles with high cross-country ability, snow and swamp vehicles, specialized equipment for applying fertilizers and chemical treatment of plants	Комплектация с/х машин и тракторных прицепов г.п. до 9,5 т. (нс 10) и г.п. до 12 т. (нс 14) Complete set of agricultural machines and tractor trailers capacity up to 9.5 t. (pr 10) and capacity up to 12 t. (pr 14)



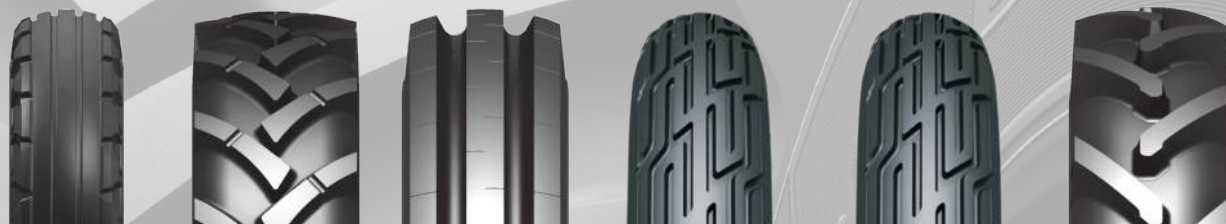
16.5/70-18	520/50-17	210/80R16	265/70R16	12.0-16	13.0/75-16
КФ-97 KF-97	BEL-45	Бел-166 Bel-166	Бел-161 Bel-161	Бел-104 Bel-104	ФБел-340 FBel-340
ТТ	ТЛ	ТТ	ТТ	ТТ	ТТ
Универсальный Universal	Универсальный Universal	Повыш. проход. Off road	Повыш. проход. Off road	Универсальный Universal	Универсальный Universal
330-462	16.00	W7	W8	W11	W11
-	-	W8, 6.00F	W7, W9	W8	W8, 9 W9, 11 W8, 9
1065	952	750	778	920	900
425	516	220	261	325 (реком. ободке) 320 (допуск. ободке)	336 (на реком. ободке) 325; 329; 336 (на допуск. ободке) 325; 329 (на допуск. ободке)
484	410	350	354	406	400
149/153	159/147	96	102	125	130/135/141
3250/3650	4375/3075	710	850	1650	1900/2180/2575
30	40	40	40	30	30
A6	A8	A8	A8	A6	A6
370/410	240	160	200	270	240/310/370
15	11	20	23	16	10
Тракторные прицепы 9-12 т. и с/х машины Tractor trailers 9-12 t. and agricultural machines	С/х машины Agricultural machines	Малогобаритные трактора Light-sized tractors	Ведущие колёса тракторов и др. малогобаритных с/х машин Drive wheels tractors and other small-sized agricultural machines	Несущие колёса тракторных прицепов, прицепы-ёмкости и с/х машины Load-bearing wheels of tractor trailers, container trailers and agricultural machinery	Несущие колёса с/х машин, прицепных зерноуборочн. комбайнов и с/х орудий (НС 8, 10), спец. транспортные ср-ва г/п 12 т. (нс 14) Carrying wheels of agricultural machinery, trailed grain harvesters and agricultural implements (pr 8, 10), special transport vehicles with a capacity of 12 tons (pr 14)

КРУПНОГАБАРИТНЫЕ ШИНЫ ДЛЯ ТРАКТОРОВ И СЕЛЬСКОХОЗЯЙСТВЕННЫХ МАШИН.

Agri and industrial tyres for tractors and agricultural machines.



Обозначение шины Tyre size	13.0/75-16	12.4L-16	10.00-16	9.00-16
Модель Model	Бел-104 Bel-104	ФБел-160М FBel-104M	БелПТ-5М BelPT-5M	БелПТ-5М BelPT-5M
Исполнение Type	ТТ	ТТ	ТТ	ТТ
Тип рисунка протектора Tread pattern	Универсальный (F-2, реберный) Universal (F-2, ribbed)	Повыш. проход. Off road	Универсальный Universal	Универсальный Universal
Обод рекомендуемый Rim recommended	W11	W11	6.00F	6.00F
Обод допускаемый Rim allowed	W8	W10, W8	6.50F	6.50F
Наружный диаметр, мм Overall diameter, mm	920	930	894	894
Ширина профиля, мм Section width, mm	336	327 (на реком. ободе) 297, 317(на допуск. ободе)	270 (на реком. ободе) 275 (на допуск. ободе)	270/275
Статический радиус, мм Static radius, mm	405	425	405	405
Индекс несущей способности Load index	130/135	111	125	125
Максимальная нагрузка, кг Maximum load, kg	1900/2180	1085	1650	1650
Максимальная скорость, км/ч Maximum speed, km/h	30	30	30	30
Индекс скорости Speed index	A6	A6	A6	A6
Давление в шине, кПа Inflation pressure, kPa	240/310	220	320	350
Глубина рисунка протектора, мм Tread pattern depth, mm	16	25	12	12
Применение Application	Направляющие колеса тракторов, несущие колёса с/х машин, прицепных зерноуборочн. комбайнов и с/х орудий Guide wheels of tractors, carrying wheels of agricultural machinery, trailed grain harvesters and agricultural implements	Трактора и с/х машины категории Т Tractors and agricultural machinery category class T	Тракторные прицепы, прицепы-ёмкости и с/х машины Tractor trailers, container trailers and agricultural machinery	Тракторные прицепы, прицепы-ёмкости и с/х машины Tractor trailers, container trailers and agricultural machinery



9.00-16	7.50L-16	6.50-16	5.50-16	5.50-16	5.50-16
Бел-226 Bel-226	ФБел-253М FBel-253M	Я-275А Ya-275A	ФБел-256 FBel-256	ФБел-256М FBel-256M	Ф-122 F-122
ТТ	ТТ	ТТ	ТТ	ТТ	ТТ
Универсальный Universal	Повыш. проход. Off road	Универсальный Universal	Повыш. проход. Off road	Повыш. проход. Off road	Повыш. проход. Off road
6.00F-16	5.50F	4.50E	4.00E	4.00E	4.00E
6.50F-16	4.50E, 6.00F	-	4.50E	4.50E	4.50E
894	700	760	691	691	704/690
270	205	175	154 (на реком. ободе) 160 (на допуск. ободе)	154 (на реком. ободе) 160 (на допуск. ободе)	154 (на реком. ободе) 165 (на допуск. ободе)
406	328	362	315	315	335/325
104	72/97	91	84/102	116	72/102
900	350/730	615	500/850	1250	350/850
30	30	30	30/20	40	25/20
A6	A6	A6	A6/A4	A8	A5/A4
230	80/220	310	225/400	600	160/400
12	19	22	7	7	17
Трактора и с/х машины Tractors and agricultural machinery	Моторизованный агрегат (nc2), малогабаритный трактор (nc4), др. сельхозтехника Motorized unit (pr2), small-sized tractor (pr4), other agricultural equipment	Направляющие ведомые колёса тракторов Steering driven tractor wheels	Прицепная сельхозтехника и орудия Trailed agricultural machinery and units	Тракторные тележки зерновых жаток Tractor trolleys grain swathers	Свеклоборочные комбайны, малогабаритная техника Beet harvesters, small-sized equipment

КРУПНОГАБАРИТНЫЕ ШИНЫ ДЛЯ ТРАКТОРОВ И СЕЛЬСКОХОЗЯЙСТВЕННЫХ МАШИН.

Agri and industrial tyres for tractors and agricultural machines.



Обозначение шины Tyre size	12.5/80-15.3	10.0/75-15.3	8.25-15
Модель Model	Бел-173 Bel-173	Бел-92 Bel-92	Бел-206 Bel-206
Исполнение Type	ТТ	ТТ	ТТ
Тип рисунка протектора Tread pattern	Универсальный Universal	Универсальный Universal	Дорожный Highway
Обод рекомендуемый Rim recommended	9.00-15,3	9.00-15,3	7.0-15 по гост 10409
Обод допускаемый Rim allowed	-	-	7.0-15 по каталогу ETRTO-2000
Наружный диаметр, мм Overall diameter, mm	900	760	807
Ширина профиля, мм Section width, mm	307	266	220
Статический радиус, мм Static radius, mm	410	346	368
Индекс несущей способности Load index	136	119/123	119
Максимальная нагрузка, кг Maximum load, kg	2200	1360/1550	1360
Максимальная скорость, км/ч Maximum speed, km/h	30	30	30
Индекс скорости Speed index	A6	A6	A6
Давление в шине, кПа Inflation pressure, kPa	350	310/390	350
Глубина рисунка протектора, мм Tread pattern depth, mm	12	10	12
Применение Application	С/х машины-колёса прицепа, самосвальные тракторные прицепы г.п. б.т. для с/х работ Agricultural machines-trailer wheels, trailer, tipper tractor trailers capacity 6 t. for agricultural work	С/х машины-колёса прицепов, управляемые колёса льноуборочного комбайна, самоходные косилки, кормоуборочные комбайны и др. сельхозтехника Agricultural machinery-trailer wheels, steerable flax harvester wheels, self-propelled mowers, forage harvesters, and other agricultural equipment	Сельхозтехника механизмы, прицепы, комбайны Agricultural equipment, mechanisms, trailers, combines



210/75R13	6L-12	5.00-10	18x8, 50-8	16x6.50-8
Бел-219 Bel-219	Ф-140М F-140M	В-19А V-19A	BEL-8	Бел-139 Bel-139
ТТ	ТТ	ТТ	ТЛ	ТТ
Повыш. проход. Off road	Повыш. проход. Off road	Универсальный Universal	Универсальный Universal	Повыш. проход. Off road
5Jx13, 5Jx13H2	5JA	4.00E	7.00I	5.375
4½Jx13, 4½Jx13H2, 5½Jx13, 5½Jx13H2	-	-	-	-
640	570	507	450	427
210	155	140	216	165
295	267	241	-	188
57	44	70/98	89	76
230	160	330/750	580	400
30	30	30/20	15	25
A6	A6	A6/A4	A3	A5
100	100	294/670	320	400
20	20	6,5	5	4
Малогабаритные трактора и мотоблоки, передние колёса тракторов Small-sized tractors and walk-behind tractors, front wheels of tractors	Мотоблоки, трактора класса 0,1 Walking tractors, tractors category 0,1	Сельхозтехника и транспортные прицепы Agricultural machinery and transport trailers	Подборщик трав и с/х машины аналог. класса Grass picker and agricultural machinery of a similar class	С/х машины Agricultural machines

ИНДЕКС НЕСУЩЕЙ СПОСОБНОСТИ

Load index

Индекс несущей способности (ИНС) - одно или два числа, указывающих нагрузку, которую может выдержать одиночная или сдвоенная шина при скоростях, соответствующих надлежащей категории скорости.

Load capacity index is one or two numbers showing a load which a single or dual tyre can bear at speed corresponding to appropriate speed category.

ИНС LCI	кг kg	ИНС LCI	кг kg	ИНС LCI	кг kg	ИНС LCI	кг kg	ИНС LCI	кг kg	ИНС LCI	кг kg
0	45	48	180	96	710	144	2800	192	11200	241	46250
1	46,2	49	185	97	730	145	2900	193	11500	242	47500
2	47,5	50	190	98	750	146	3000	194	11800	243	48750
3	48,7	51	195	99	775	147	3075	195	12150	244	50000
4	50	52	200	100	800	148	3150	196	12500	245	51500
5	51,5	53	206	101	825	149	3250	197	12850	246	53000
6	53	54	212	102	850	150	3350	198	13200	247	54500
7	54,5	55	218	103	875	151	3450	199	13600	248	56000
8	56	56	224	104	900	152	3550	201	14500	249	58000
9	58	57	230	105	925	153	3650	202	15000	250	60000
10	60	58	236	106	950	154	3750	203	15500	251	61500
11	61,5	59	243	107	975	155	3875	204	16000	252	63000
12	63	60	250	108	1000	156	4000	205	16500	253	65000
13	65	61	257	109	1030	157	4125	206	17000	254	67000
14	67	62	265	110	1060	158	4250	207	17500	255	69000
15	69	63	272	111	1090	159	4375	208	18000	256	71000
16	71	64	280	112	1120	160	4500	209	18500	257	73000
17	73	65	290	113	1150	161	4625	210	19000	258	75000
18	75	66	300	114	1180	162	4750	211	19500	259	77500
19	77,5	67	307	115	1215	163	4875	212	20000	260	80000
20	80	68	315	116	1250	164	5000	213	20600	261	82500
21	82,5	69	325	117	1285	165	3150	214	21200	262	85000
22	85	70	335	118	1320	166	5300	215	21800	263	87500
23	87,5	71	344	119	1360	167	5450	216	22400	264	90000
24	90	72	355	120	1400	168	5600	217	23000	265	92500
25	92,5	73	365	121	1450	169	5800	218	23600	266	95000
26	95	74	375	122	1500	170	6000	219	24300	267	97500
27	97	75	387	123	1550	171	6150	220	25000	268	100000
28	100	76	400	124	1600	172	6300	221	25750	269	103000
29	103	77	412	125	1650	173	6500	222	26500	270	106000
30	106	78	425	126	1700	174	6700	223	27250	271	109000
31	109	79	437	127	1750	175	6900	224	28000	272	112000
32	112	80	450	128	1800	176	7100	225	29000	273	115000
33	115	81	462	129	1850	177	7300	226	30000	274	118000
34	118	82	475	130	1900	178	7500	227	30750	275	121000
35	121	83	487	131	1950	179	7750	228	31500	276	125000
36	125	84	500	132	2000	180	8000	229	32500	277	128000
37	128	85	515	133	2060	181	8250	230	33500	278	132500
38	132	86	530	134	2120	182	8500	231	34500	279	136000
39	136	87	545	135	2180	183	8750	232	35500		
40	140	88	560	136	2240	184	9000	233	36500		
41	145	89	580	137	2300	185	9250	234	37500		
42	150	90	600	138	2360	186	9500	235	38750		
43	155	91	615	139	2430	187	9750	236	40000		
44	160	92	630	140	2500	188	10000	237	41250		
45	165	93	650	141	2575	189	10300	238	42500		
46	170	94	670	142	2650	190	10600	239	43750		
47	175	95	690	143	2725	191	10900	240	45000		

ТАБЛИЦА ПЕРЕВОДА ЕДИНИЦ ПОКАЗАНИЙ ДАТЧИКА ДАВЛЕНИЯ

Pressure sensor unit conversion table

kPa	bar	lb/in ² (p.s.i.)	kg/cm ²
100	1,0	15	1,0
150	1,5	22	1,5
200	2,0	29	2,0
250	2,5	36	2,6
300	3,0	44	3,1
350	3,5	51	3,6
400	4,0	58	4,1
450	4,5	65	4,6
500	5,0	73	5,1
550	5,5	80	5,6
600	6,0	87	6,1
650	6,5	94	6,6
700	7,0	102	7,1
750	7,5	109	7,7
800	8,0	116	8,2
850	8,5	123	8,7
900	9,0	131	9,2
950	9,5	138	9,7
1000	10,0	145	10,2
1050	10,5	152	10,7

КАТЕГОРИЯ СКОРОСТИ

Speed Category

Категория скорости - это указанная с помощью условного обозначения скорость, при которой шина может выдержать нагрузку, указанную соответствующим индексом несущей способности.

Speed Category - speed shown by means of a conventional sign at which a tyre can maintain a load with the appropriate load index.

Категория скорости Speed category	Скорость, км/ч Speed, km/h	Категория скорости Speed category	Скорость, км/ч Speed, km/h
A1	5	K	110
A2	10	L	120
A3	15	M	130
A4	20	N	140
A5	25	P	150
A6	30	Q	160
A7	35	R	170
A8	40	S	180
B	50	T	190
C	60	U	200
D	65	H	210
E	70	V	240
F	80	W	270
G	90	Y	300
J	100	ZR	Более 240 Higher than 240